

Convertisseurs

Description générale

Branson Ultrasonics propose une gamme complète de convertisseurs pour le secteur des automates et des constructeurs de systèmes. Les convertisseurs ont été conçus pour couvrir une large gamme d'applications et lorsqu'ils sont utilisés avec des alimentations DCX ou 2000X, cette combinaison offre un système de soudage à ultrasons robuste et haute performance. En mettant l'accent sur les innovations, la fiabilité et les technologies éprouvées, Branson est devenu le leader mondial du secteur des soudures plastiques à ultrasons.



Options multiples

Branson propose quatorze convertisseurs dans trois fréquences pour une plus grande optimisation. Les fréquences de service proposées sont 40 kHz, 30 kHz et 20 kHz. Elles couvrent une plage de puissance allant de 800 W à 4000 W. Elles peuvent être combinées avec des cornes, des boosters et des alimentations électriques pour former un système ultrasonique pour fonctionnement continu de soudure ou de plonger.

Une construction robuste

Pour s'accommoder des différents environnements et applications, les convertisseurs sont proposés en trois types de constructions.

Le **convertisseur CR** est fabriqué en aluminium et il fournit une solution économique pour les applications plus générales.

Caractéristiques principales

- Trois fréquences disponibles:
20 kHz à 4 kW max.,
30 kHz à 1,5 kW max. et
40 kHz à 0,8 kW max.
- Port d'entrée pour l'air de refroidissement.
- IP20

Le **convertisseur CH** est fabriqué en aluminium et il est doté d'un boîtier soudé de protection contre les particules potentiellement peu agressives.

Caractéristiques principales

- Deux fréquences disponibles:
20 kHz à 4 kW max. et
30 kHz à 1,5 kW max.
- Ports d'entrée et de sortie pour l'air de refroidissement.
- IP53

Le **convertisseur CS** est fabriqué en acier inoxydable et en titane et il est doté d'un boîtier à souder pour une catégorie de protection de l'environnement plus élevée.

Caractéristiques principales

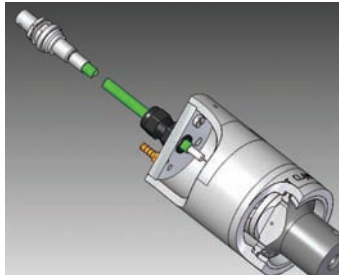
- Deux fréquences disponibles:
20 kHz à 4 kW max. et
30 kHz à 1,5 kW max.
- Construction de montage solide, pas de joint torique.
- Peut être utilisé avec ou sans booster.
- Ports d'entrée et de sortie pour l'air de refroidissement.
- IP65

Raccordements électriques

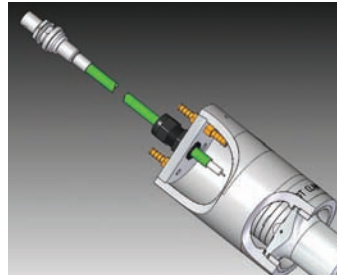
Pour s'accommoder des convertisseurs stationnaires et ceux en mouvement, deux types de connexions électriques HF sont proposés pour tous les convertisseurs. Tous les câbles standard DCX HF sont compatibles avec les deux types de connexions

Connexions HF de type C

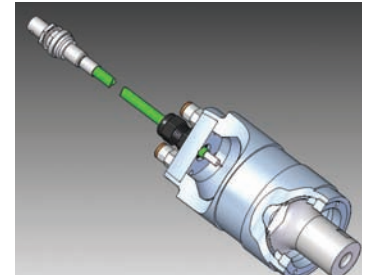
Pour les applications où le convertisseur est en mouvement. La connexion de type C est un câble dure de 90 cm relié au convertisseur par un connecteur SHV à cloison sur l'extrémité libre. Ce type de connexion est recommandé si le convertisseur et la pile sont en mouvement.



Construction CR avec une connexion HF de type C.



Construction CH avec une connexion HF de type C.

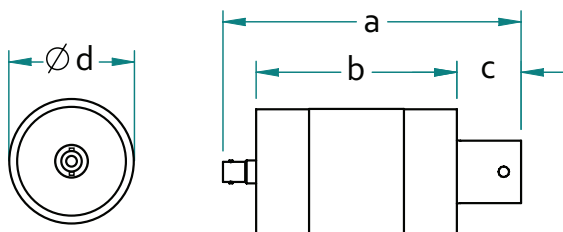


Construction CS avec une connexion HF de type C.

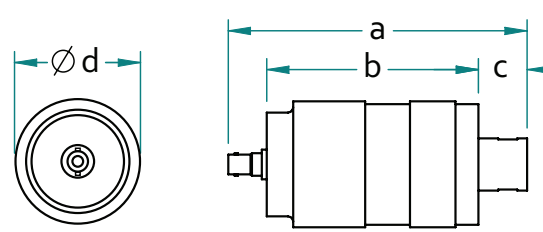
Dimensions de l'enveloppe des convertisseurs

	CR-20	CR-30	CR-40	CH-20	CH-30	CS-20	CS-30
a (mm)	200,4	142,7	116,8	200,4	142,7	206,5	143,5
b (mm)	140,5	96,3	73,2	140,5	96,3	165,4	101,6
c (mm)	41,4	30,2	25,4	41,4	30,2	22,6	23,4
d (mm)	75,4	60,5	45,0	75,4	60,5	78,7	60,5
Poids (kg)	1,32	0,59	0,30	1,55	0,66	3,62	1,41
Tube de l'air de refroidissement		x	y	w	z	y	x x

Légende: w = tube ID de 1/16 pouce x = tube OD de 6 mm y = tube ID de 1/8 pouce z = tube ID de 5/32 pouce



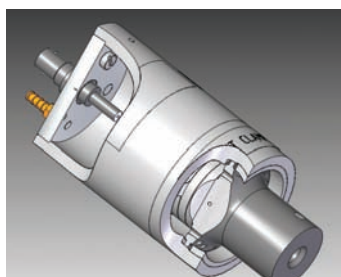
Enveloppe de convertisseurs CR et CH
(connexion RF de type S sur l'image).



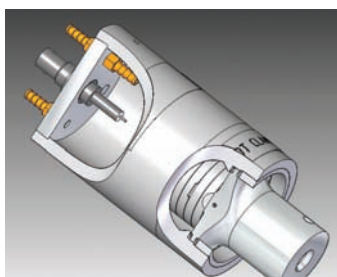
Enveloppe de convertisseurs CS
(connexion RF de type S sur l'image).

Connexions HF de type S

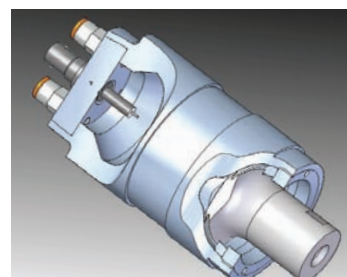
Pour les applications où le convertisseur est stationnaire. La connexion de type S est un connecteur SHV situé en haut du convertisseur. Ce type de connexion est recommandé si le convertisseur et la pile sont stationnaires.



Construction CR avec une connexion HF de type S.



Construction CH avec une connexion HF de type S.



Construction CS avec une connexion HF de type S.

Informations de commande

Remarque: Toutes les ventes doivent être assujetties aux CGV et aux conditions du fournisseur comme indiqué dans les devis et les contrats de vente.

Convertisseurs CR

Fréquence	Connexion RF	Description	Branson EDP N°
20 kHz	S	CR-20S	125-135-115(R)
30 kHz	S	CR-30S	101-135-081(R)
40 kHz	S	CR-40S	101-135-067(R)
20 kHz	C	CR-20C	159-135-210(R)
30 kHz	C	CR-30C	159-135-213(R)
40 kHz	C	CR-40C	159-135-215(R)

Convertisseurs CH

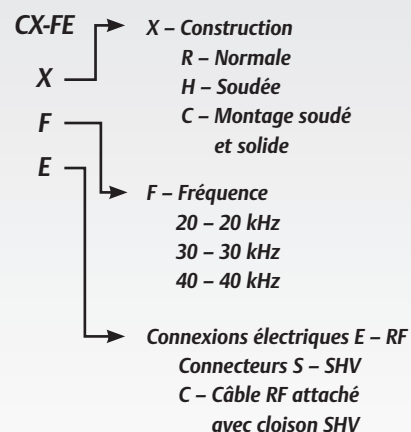
Fréquence	Connexion RF	Description	Branson EDP N°
20 kHz	S	CH-20S	159-135-075(R)
30 kHz	S	CH-30S	101-135-071(R)
20 kHz	C	CH-20C	159-135-211(R)
30 kHz	C	CH-30C	159-135-214(R)

Convertisseurs CS

Fréquence	Connexion RF	Description	Branson EDP N°
20 kHz	S	CS-20S	159-135-138(R)
30 kHz	S	CS-30S	159-135-110(R)
20 kHz	C	CS-20C	159-135-209(R)
30 kHz	C	CS-30C	159-135-212(R)

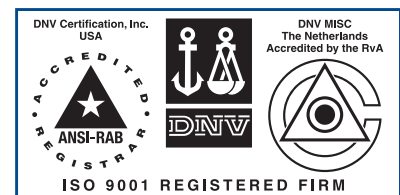
(R) = Rohs confirme

Clé de commande



Véritables assistance et entretien au niveau mondial

Branson Ultrasonics est le leader mondial des matériaux employant plus de 1 800 personnes dans 70 filiales de vente et bureaux d'assistance. Nous nous engageons à être les meilleurs de l'industrie en matières de produits, de solutions, d'entretien et d'assistance. Cela signifie des délais de livraisons courts, une recherche de panne efficace, un remplacement des pièces rapide des études de faisabilité et des recherches en coopération, un entretien préventif et une maintenance de réparation. Branson fait partie de la division Industrielle Automation d'Emerson, une fabrication internationale diversifiée et une entreprise impliquée dans le développement d'avancées technologiques permettant d'améliorer les performances d'un grand nombre de produits et de processus.



Les États-Unis

Branson Ultrasonics Corp.
41 Eagle Road
Danbury, CT 06810, États-Unis
Tél. : 203-796-0400
Fax : 203-796-0450
Numéro gratuit: 800-732-9262
www.bransonultrasonics.com

Europe

Branson Ultraschall
Une filiale de Emerson
Technologies GmbH & Co. OHG
Waldstrasse 53-55
63128 Dietzenbach, Allemagne
Tél. : +49-6074-497-0
Fax : +49-6074-497-199
www.branson.eu

France

Branson Ultrasons
Parc d'Affaires Silic
1 rue des Pyrénées
BP 90404
94573 RUNGIS CEDEX
T: +33-(0)1 -4180-2550
F: +33-(0)1 -4687-8729
www.branson.eu